

CADASTRO DE MOTORISTAS


RIO

THE LOGISTICS FLOW.

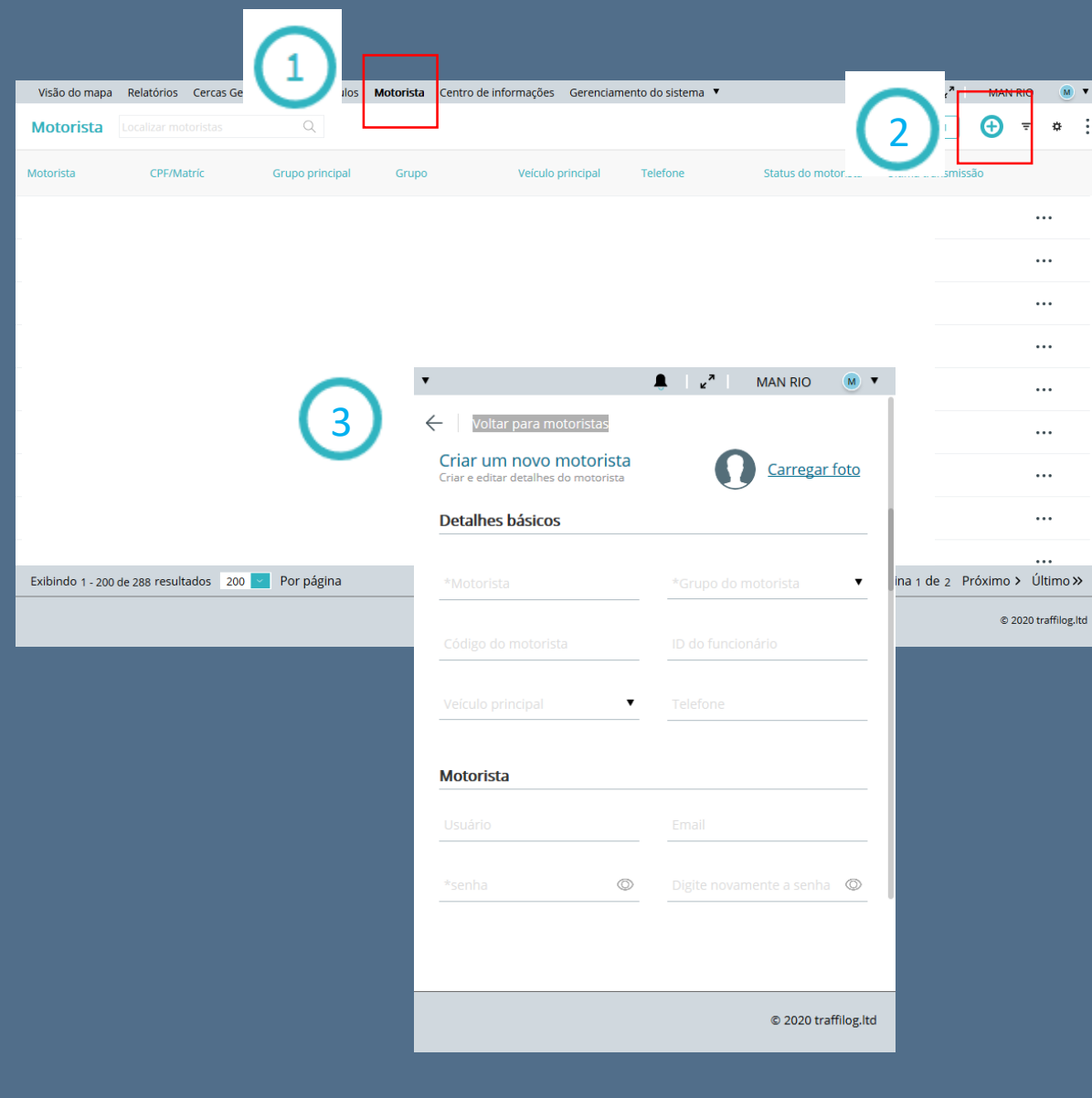


PASSO A PASSO

1 Após efetuar seu login, selecione o menu “Motorista”.

2 Em seguida selecione o botão  no canto superior direito da página.

3 Uma caixa de diálogo irá se abrir.



The screenshot displays the 'Motorista' application interface. The top navigation bar includes 'Visão do mapa', 'Relatórios', 'Cercas Geográficas', 'Motorista', 'Centro de informações', and 'Gerenciamento do sistema'. The 'Motorista' menu item is highlighted with a red box and a circled '1'. Below the navigation bar, a search bar for 'Localizar motoristas' is visible. The main content area shows a list of motoristas with columns for 'Motorista', 'CPF/Matric', 'Grupo principal', 'Grupo', 'Veículo principal', 'Telefone', and 'Status do motorista'. A red box and a circled '2' highlight a plus icon in the top right corner of the list. A modal dialog box is open, titled 'Criar um novo motorista', with a subtitle 'Criar e editar detalhes do motorista'. The dialog contains a 'Carregar foto' button and a 'Detalhes básicos' section with fields for '*Motorista', '*Grupo do motorista', 'Código do motorista', 'ID do funcionário', 'Veículo principal', and 'Telefone'. At the bottom, there are fields for '*senha' and 'Digite novamente a senha'. A circled '3' is placed to the left of the dialog box. The footer of the dialog shows '© 2020 trafflog.ltd'.

PASSO A PASSO

- 1 Preencha os campos solicitados para cadastrar o motorista e associá-lo a um I-button.
- 2 Utilize o código presente no Botão no campo “Código do Motorista”.
- 3 A identificação dos motoristas deverá ser feita através do kit composto pelo I-button e o Receptáculo. Este deverá ser instalado no veículo e cada motorista deve utilizar seu próprio I-button. Para se identificar, o motorista deverá posicionar seu botão no receptáculo do veículo e aguardar a confirmação sonora.

1

MAN RIO

Voltar para motoristas

Criar um novo motorista
Criar e editar detalhes do motorista

Carregar foto

Detalhes básicos

*Motorista

*Grupo do motorista

Código do motorista

ID do funcionário

Veículo principal

Telefone

Motorista

Usuário

Email

*senha

Digite novamente a senha

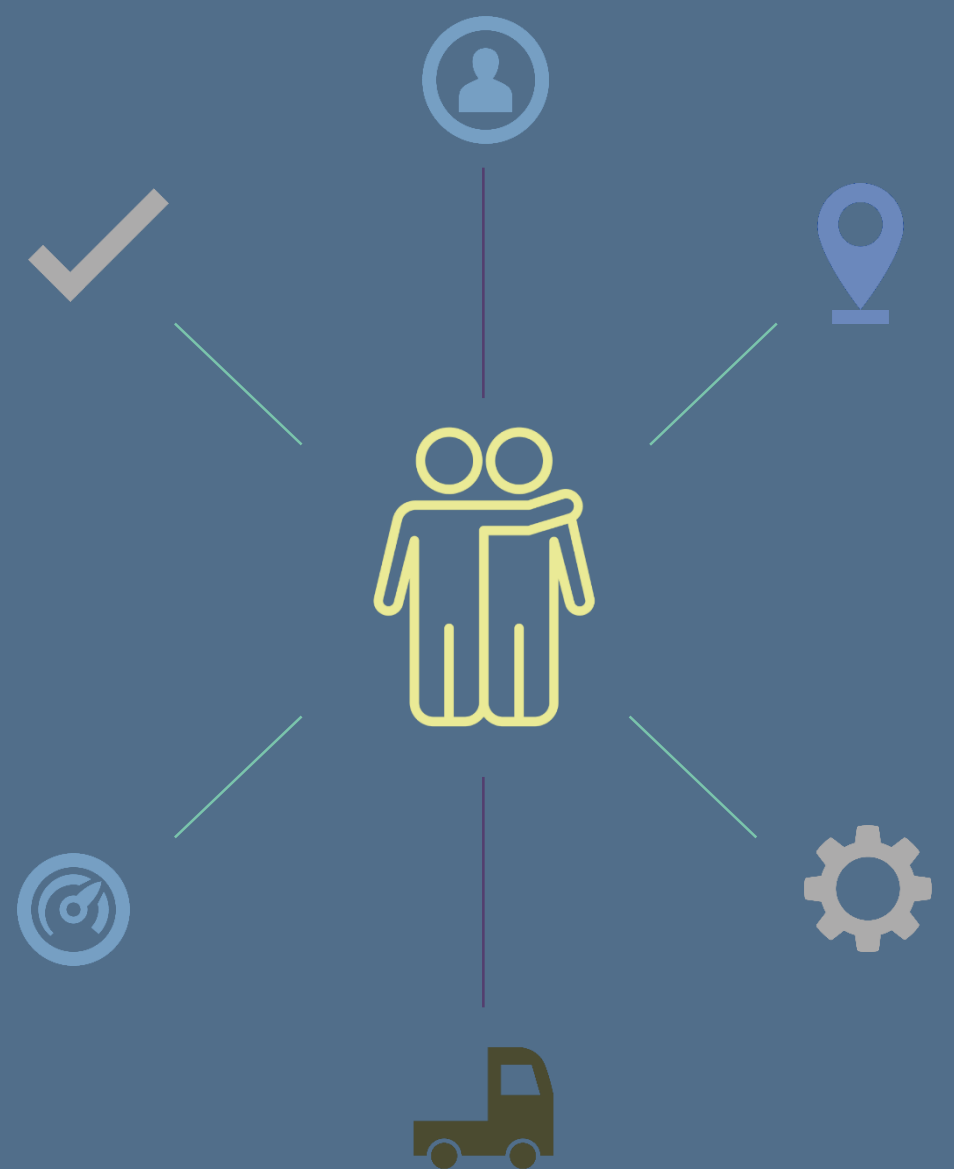
© 2020 traffilog,ltd

2



PRONTO!

Seus motoristas já estão cadastrados. Agora é só acompanhar.



SE PRECISAR É SÓ CHAMAR

Nossos canais de atendimento estão sempre prontos para te ajudar.

Caso precise de qualquer tipo de suporte, é só entrar em contato com o CALL RIO no **0800 CALL RIO** (0800 2255 746) ou por e-mail em br-suporte@rio.cloud de segunda a sexta, das 8h às 17h.



LET THE LOGISTICS FLOW.

THE LOGISTICS FLOW.

RIO